

شروع به کار با سامانه مدیریت

پیش‌نیازهای بهره‌گیری از سامانه مدیریت

سامانه مدیریت کتابخانه‌های عمومی کشور (سامان)، برخلاف نرم‌افزارهای دیگری که در سیستم عامل نصب می‌شود، در بستر مرورگر، اینترنت و به صورت تحت وب فعال است. بر این اساس، دسترسی و استفاده مطلوب از این سامانه، نیاز به زیرساخت‌ها و امکاناتی دارد که در این بخش به آن‌ها اشاره خواهد شد.

اتصال اینترنتی مناسب

به‌منظور دسترسی به سامان، بایستی ابتدا اتصال اینترنتی مناسب و پرسرعت برای کتابخانه و کاربران فراهم‌شده باشد. بدون اتصال اینترنتی، امکان بهره‌گیری از نرم‌افزار مقدور نخواهد بود. اتصال اینترنتی در یک کتابخانه و متناسب با تعداد مراجعه‌کنندگان و کارکنان کتابخانه متفاوت است. حداقل سرعت اتصال برای دسترسی به سامانه (برای یک کتابدار و یک کتابخانه کوچک)، ۵۱۲k است. کیفیت اتصال اینترنتی و زیرساخت اتصال به سامانه برای هر کتابخانه بر اساس استانداردها و دستورالعمل‌های ابلاغی نهاد تعریف خواهد شد.

سیستم عامل

گرچه نرم‌افزار سامانه مدیریت در همه سیستم‌عامل‌های استاندارد، قابل دسترسی و استفاده است اما کدنویسی و برنامه‌نویسی صورت گرفته در نرم‌افزار، با شرایط سیستم عامل ویندوز، سازگاری مطلوب‌تر و عملکرد بهتری دارد. سیستم‌عامل‌های موردنیاز برای کار با سامانه عبارت‌اند از: Windows xp، Windows Vista، Windows 7، Windows 8، 8.1 و Windows 10



برخی از نگارش‌های قابل استفاده سیستم عامل ویندوز مایکروسافت

مرورگر

سامانه مدیریت، در بستر مرورگر اجرا می‌شود. مرورگرهای اینترنتی امکان بازدید و مشاهده وب‌سایت و صفحات وب را در اختیار کاربر قرار می‌دهند. گرچه سامانه مدیریت ممکن است در همه مرورگرهای استاندارد قابل مشاهده باشد اما مرورگرهای پشتیبانی شده و مورد تأیید عبارت‌اند از: Mozilla firefox (موزیلا) و google chrome (کروم)

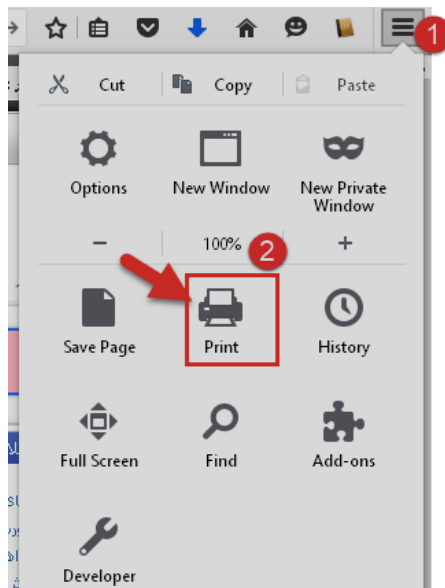


مرورگرهای سازگار با سامانه مدیریت

تنظیمات چاپ کارت عضویت

به منظور چاپ کارت عضویت، اعمال تنظیمات زیر در مرورگرها ضرورت است. تنظیمات ضروری در هر کدام از مرورگرهای موزیلا و کروم متفاوت است که در ادامه توضیح داده می شود:

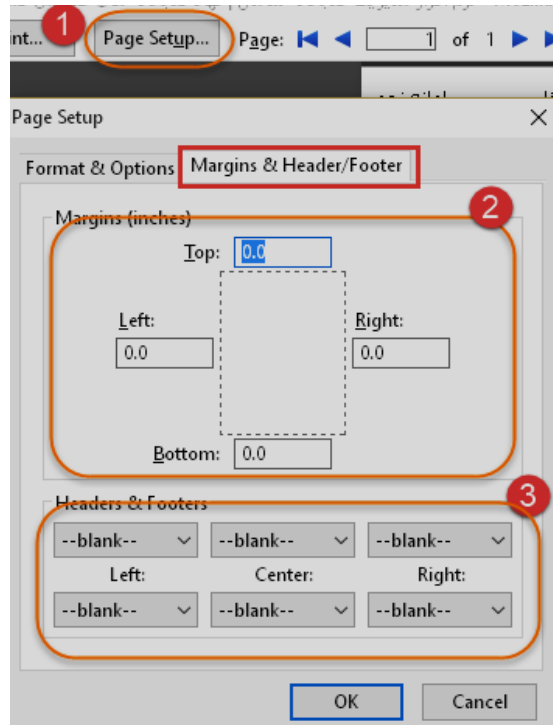
- مرورگر فایرفاکس: در صورتی که از مرورگر فایرفاکس استفاده می کنید، مطابق راهنمای تصویری زیر، ابتدا روی منوی مرورگر کلیک کنید، در پنجره باز شده، روی تصویر پرینتر کلیک کنید، تا وارد تنظیمات چاپگر مرورگر شوید.



گزینه چاپگر در مرورگر فایرفاکس

سپس همانند راهنمای تصویری ارائه شده:
۱- روی گزینه Page Setup کلیک کنید.

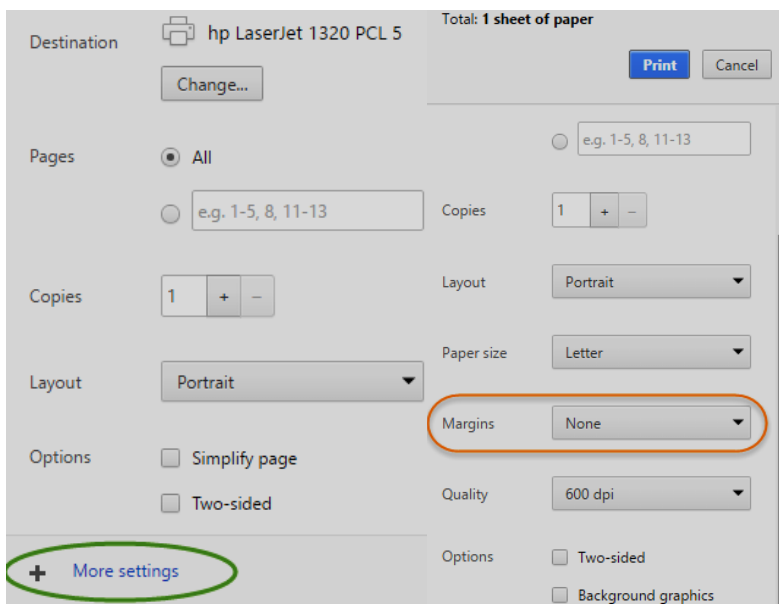
- ۲- بخش Margins & Header/footer را انتخاب کنید. اعداد جدول را به صفر تغییر دهید
- ۳- در بخش Header & Footer، همه گزینه‌ها را blank انتخاب کنید.



تنظیمات چاپگر در مرورگر فایرفاکس

- مرورگر کروم: در صورتی که از مرورگر کروم استفاده می‌کنید، روی منوی مرورگر کلیک کنید یا دکمه‌های $ctrl + p$ را هم‌زمان فشار دهید تا وارد تنظیمات چاپگر مرورگر شوید. در قسمت تنظیمات، روی گزینه $+more\ settings$ کلیک کنید و گزینه

margins را پیدا کنید. از منوی مقابل، مقدار Margins را بر روی None قرار دهید و سپس اقدام به چاپ کارت کنید.



تنظیمات چاپگر در مرورگر کروم

تنظیمات چاپ برچسب عطف و بارکد

تنظیمات چاپگر برای بارکد و عطف در اختیار هر کتابخانه و در دسترس کتابدار قرار گرفته است. کتابدار می‌تواند با در نظر گرفتن وضعیت و نوع کاغذهای برچسبی خود، این تنظیمات را در بخش مربوطه اعمال کند. کارشناسان امور کتابخانه‌ها و فناوری اطلاعات، کتابدار را در رفع مشکلات مربوط به تنظیمات برچسب عطف و بارکد یاری می‌رسانند. علاوه بر تنظیمات مربوط به مرورگر که به آن‌ها اشاره شد، دریافت فونت

نیز به منظور عملکرد مطلوب چاپ برچسب عطف و بارکد لازم است. برای دریافت فونت‌های ضروری به بخش تنظیمات سامانه وارد شوید.



The screenshot shows the SAMAN website interface. At the top, there is a header with the text "نام کاربر : سیدمهدی حسینی" and "واحد سازمانی : نهاد کتابخانه‌های عمومی کشور". Below this is a navigation menu with items: "جستجو", "مدیریت", "امانت و رزو", "آماده سازی کتاب", "مالی", and "ورود از". The main content area features a banner with the SAMAN logo and the text "سامان سامانه مدیریت کتابخانه‌های عمومی کشور". Below the banner, there is a news section with the title "تنظیمات عمومی جهت استفاده از سامانه" and the main text: "برای استفاده بدون مشکل از سامانه نیاز به تنظیمات زیر دارید : به منظور بهره‌گیری از کلیه امکانات سامانه بایستی از نگارش‌های جدید مرورگرهای گوگل کروم ، و یا داندلود و نصب فونت‌های مورد نیاز (فونت‌های مورد نیاز را می‌توانید از اینجا داندلود نمایید).". The word "اینجا" in the text is highlighted with a red box.

دریافت فونت‌های مورد نیاز از بخش تنظیمات سامانه مدیریت